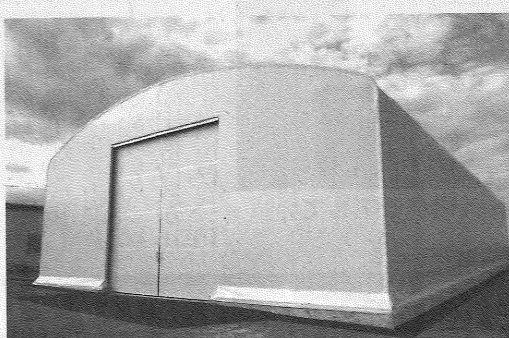


# トライシクル リサコリサイクルセンター テント倉庫を建設

総合リサイクル企業の東港金属(本社 東京都大田区、福田隆社長)のグループ会社でIT事業を手掛けるトライシクル(本社 東京都品川区、福田隆社長)は、このほど東港金属の千葉工場(千葉県富津市)近くに建設したリサコリサイクルセンター内にテント倉庫を1棟建設した。企業向けのリマアブリリサコで回収した中古品の置き場として活用する。設備投資額は約1500万円。テント倉庫は、今回のものを含めて来年の夏までに計6棟建設する予定。



建屋外観  
仕分けするかなど、使い勝手を考えて色々と話す。トライシクルがリサコリサイクルを構築する「リサコ」は、インターネット上で企業向けに不用品売却の取引が行えるリマアブリ。利用者は増加傾向で、現在1000を超える事業者が利用している。7万6000平方メートルをI台合備し、作業員は1人を想定。福田隆社長は「今月から回収した中古品を実際に置き始める予定。稼働してから、どのように



リサコリサイクルセンターの看板  
「リサコ」開設の狙いについて福田社長は、「サーキュラーエコノミー(循環型社会)の考え方は、今後さらに世界的に浸透していくと思う。そうした来たるべき未来にいち早く対応するためにリサコのサービスマネジメントを始め、廃棄物は減り、中古品は必ず多く出ていく」と方を込める。

## 中国10月 アルミナ生産 3.6%増 非鉄10種、8カ月連続増

中国国家统计局が発表した10月の鉱工業生産統計によると、アルミナは前年同月比3.6%増の596万8000トン、非鉄10種は4.6%増の497万1000トンだった。アル

ミニは2カ月ぶりにプラスに転じ、非鉄10種は電気銅や鉛、亜鉛地金の生産拡大により、8カ月連続して前年実績を上回った。非鉄10種の内訳は、電気銅が17.9%増の86万8000トンで5カ月連続のプラス。鉛地金は16.5%増の53万8000トン、亜鉛地金は8.3%増の54万8000トンで6カ月連続して前年実績を上回った。

た。アルミ地金は1.8%減の288万2000トンだった。スクラップの輸入規制を背景に原料不足が深刻で電気銅や鉛は鉱石・精鉱由来の生産が活発化しており、増加率は電気銅が2カ月、鉛は5カ月連続して2ケタに達し、亜鉛も高生産が続いている。一方、アルミ地金は市況下や在庫調整など

で生産量を落としており、4カ月連続して前年同月の実績を下回った。アルミ合金は1.5%増の81万3000トンで2カ月連続のプラス。銅製品は18%増の171万9000トンと8カ月連続のプラス。アルミ製品は6.6%増の455万トンで3カ月連続して前年実績を上回った。

## テクニカル 今週の相場

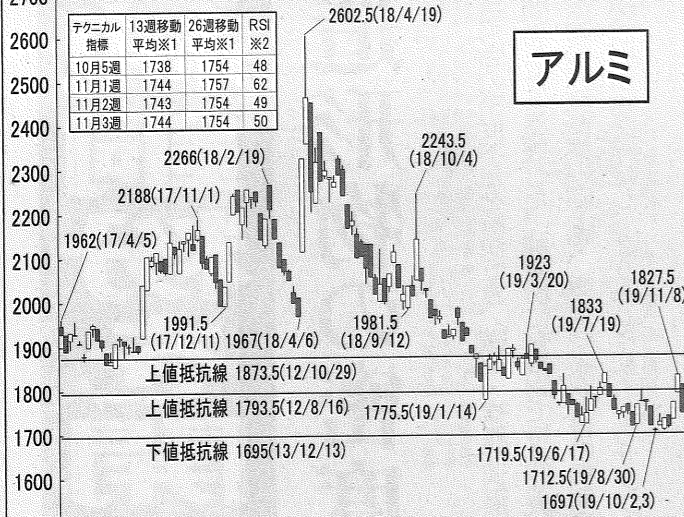
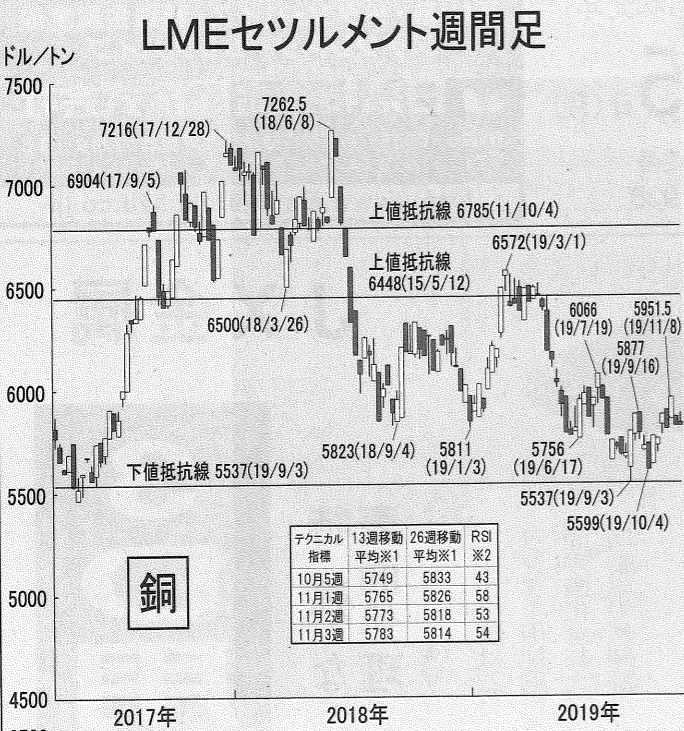
11月第4週

### 銅、26週線維持が焦点

銅(ロンドン)金属取引所(LME)の現物相場は、26週移動平均線(現地21日時点)5814ドルで下値を確認するとともに

横ばい。相場が底値圏にあることを示すアルファベット「W」の形をしたダブルボトムが完成するなどテクニカル面が好転したものの、上昇に弾みがつくだけの材料を欠いている。国際銅研究会(ICSG)によれば、11月の銅地金世界供給は33万トンの供給不足と、前年同期から不足幅はやや拡大した。ただ、先月にはすでに2020年が供給剩剰見

通であることを発表しているため、足元で強材料にはなりにくい。最大消費国である中国の利下げや米中貿易協議の進展期待などもあるが、銅相場を一段押し上げるまでには至っていない。目先、26週移動平均線が下支えられれば、心理的な節目である6000ドルが再び視野に入ってくる。仮に、この26週移動平均線を明確に割り込んだとしても、その下には13週移動平均線(現地21日時点)5783ドルが控えていることから下値



## アルミ 1750ドルで方向探る

現在のアルミは、基本的に5月から続く1695-1793のレンジで推移している。5月は13年12月、1793・5月は12年8

### 住友金属鉱山はこのほど、同社社員で男子レスリング選手の米澤圭氏が、10月26-27日開催の全国社会人オープン選手権大会(男子フリースタイル65kg級)で優勝し、「男子フリースタイル最優秀選手賞」も受賞した。

同大会は埼玉県の和光市総合体育館で行われ、男子フリースタイル65kg級には米澤選手を含む5人が出場した。米澤選手は今回の優勝で12月19日

### 男子レスリング国内大会

### LIXIL 戸建て玄関引き戸に 防火戸など新製品

LIXILはこのほど、2020年1月6日から同社システムブランドの戸建て住宅用玄関引き戸の新製品「エルムープ2」と「エルムープ2防火戸」を全国発売すると発表した。従来品に比べ、開閉時の機能性と設置施工性向上、デザイン性の拡充に注力した。

エルムープ2、エルムープ2防火戸の製品説明会

閉時の機能性と設置施工性向上、デザイン性の拡充に注力した。開閉時の機能性と設置施工性向上、デザイン性の拡充に注力した。開閉時の機能性と設置施工性向上、デザイン性の拡充に注力した。